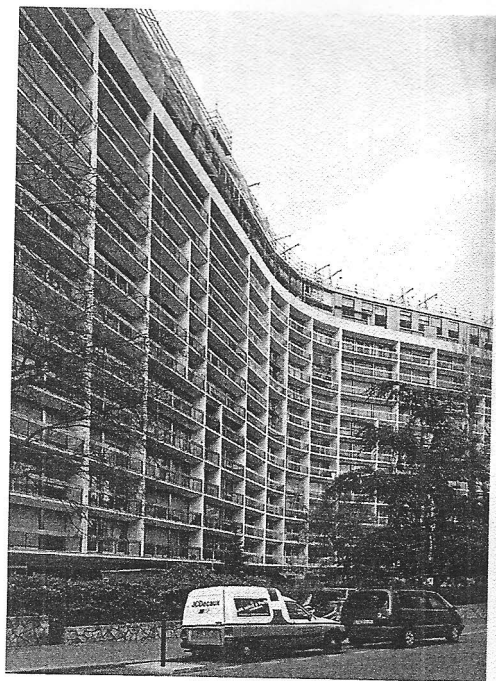


**Immeuble d'habitation, 1963-1968**

Arthur Héaume et Alexandre Persitz, architectes

20-34, rue Dareau; 7-19, rue Émile-Dubois – 75014

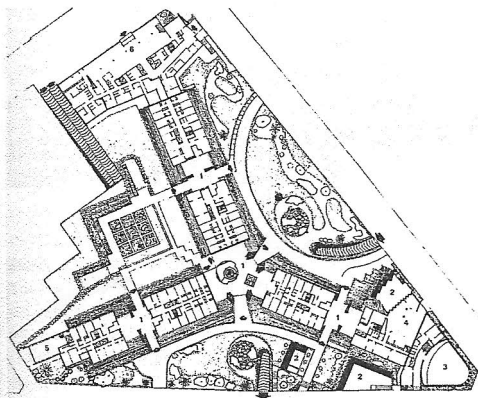


Construit par Arthur Héaume et Alexandre Persitz (1910-1975), le «Mérédien de Paris» regroupe 400 logements, le siège d'une association musicale avec salle de concert, 1000 places de parking en sous-sol, une perception-recette des impôts en rez-de-chaussée, divers bureaux et locaux commerciaux, ainsi qu'un ensemble de bureaux de 14000 m<sup>2</sup> pour le siège de la Fédération des mutualités agricoles d'Île-de-France. Le tout prend la forme, en plan, d'un Y dont deux des branches se coupent à angle droit.

Compte tenu du grand nombre de logements, leur typologie est étendue, allant du studio au six pièces, en passant par des ateliers d'artistes en duplex et des duplex de standing dotés de larges terrasses dans les deux derniers étages. Les onze étages portent sur des voiles de béton faiblement armés qui sont lisibles sur les deux façades principales, où ils constituent une grille de loggias. Les façades moins bien exposées ont un dessin plus horizontal qui oppose des allèges pleines et des bandeaux vitrés. Les surfaces de béton sont revêtues de carreaux de grès cérame gris clair de 2x2cm. Les halls ont un sol de marbre vert antique et des parois en acier inoxydable ou en lave émaillée →

rouge et noire. Le jardin a fait l'objet d'un soin particulier: il est notamment creusé de patios qui éclairent des surfaces de bureaux construites en sous-sol.

L'immeuble de bureaux, dont l'entrée donne sur la rue de la Tombe-Issoire, décline les mêmes types de façades, adaptés à la répétitivité de la fonction.



*Texte paru dans  
Eric Lapiere  
Guide d'architecture  
Paris 1900 - 2008  
Editions du Pavillon  
de l'Arsenal.*